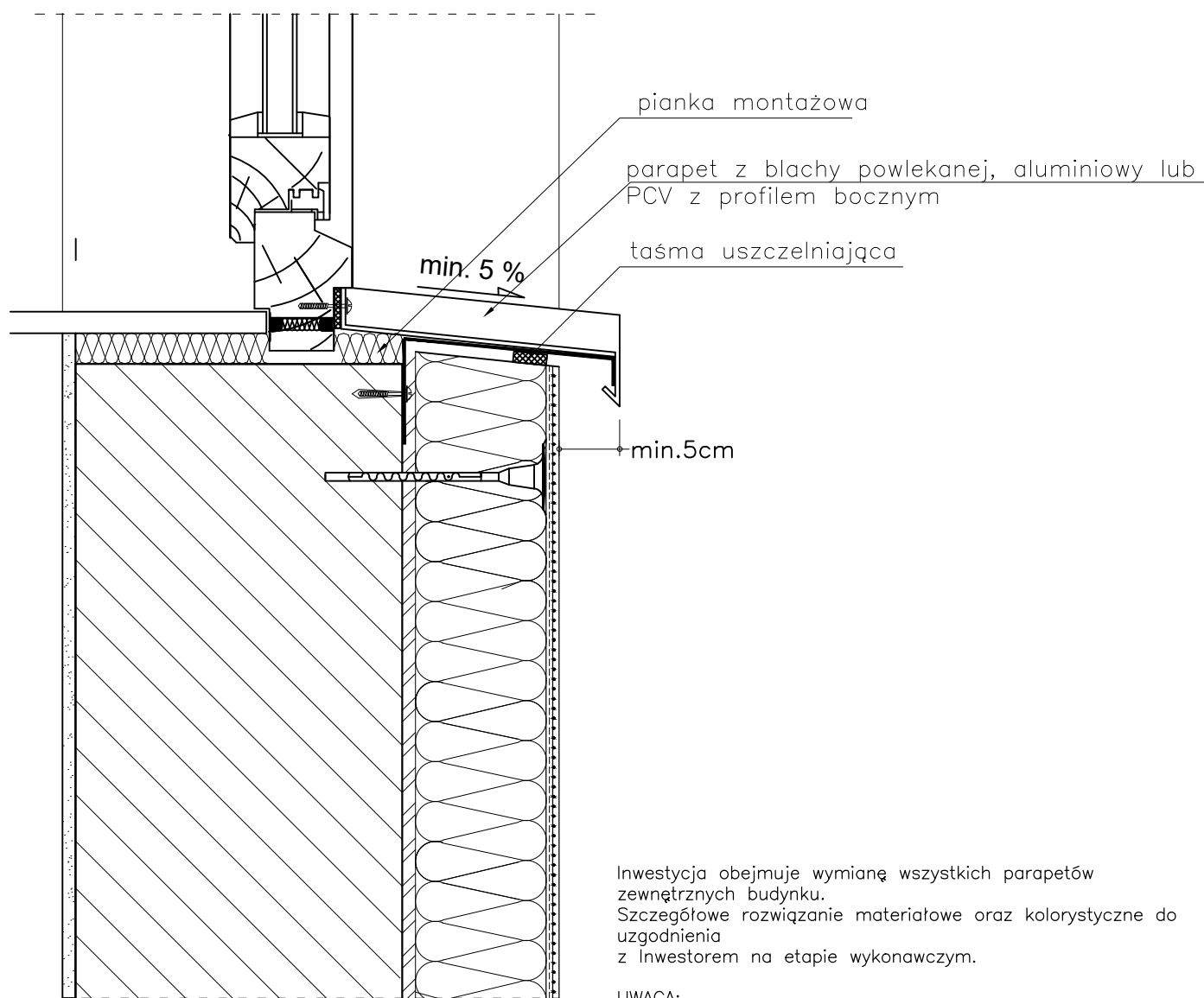


# Połączenie okna z parapetem stalowym lub z PCV



Inwestycja obejmuje wymianę wszystkich parapetów zewnętrznych budynku.  
Szczegółowe rozwiązanie materiałowe oraz kolorystyczne do uzgodnienia z Inwestorem na etapie wykonawczym.

UWAGA:  
Parapety powinny wystawać poza lico ocieplonej i wykończonej ściany o co najmniej 5,0cm. Ponadto parapety na wyższej kondygnacji powinny być o 1cm dłuższe od parapetów na kondygnacji niższej

Rodzaj opracowania:	PROJEKT WYKONAWCZY		
Nazwa zamierzenia budowlanego:	"Modernizacja energetyczna budynku OSP w Woli Kuczkowskiej;"		SKALA 1:100
Adres:	Działka nr 362 , Obręb 0017 Wola Kuczkowska, Gmina Secemin, powiat włoszczowski, województwo świętokrzyskie		
Projektował:	mgr inż. Tomasz PIERZAK	UPR. BUD. SWK/0005/P00K/10	Nr rysunku B15
TYTUŁ RYS.	Montaż parapetów okiennych		
Data opracowania:	wrzesień 2025 r.		